



祈りや供養を大切にしつつも、従来の形式にとらわれない。今を生きる皆様それぞれに、祈りの場の理想が多様化してきました。

先祖代々から守ってきた墓や仏壇を整理される方も増えていきます。

「仏庫」は、まずはこれまでの「仏壇」という概念にとらわれず、現代の、また次世代の皆様にとっての「祈りの対象物」の理想を考え、提案する製品です。使う方が愛でたい、祈りたいとされるもの、言い換えれば「使う方にとっての仏様」をお納めいただく「お箱」です。

●開いて使う場、閉じて納める場の多様性を考えました。

仏庫は祈りの対象物を一つにまとめたい、供養したいという皆様に、特にお勧めいたします。

たとえば自宅で、いくつかの場に持ち込み開く。

たとえばお寺にお預かりいただき、訪問した際にお祈りする。

たとえばリモート供養をしていただく際に、大きなスクリーンの前で開く。

たとえば永大供養施設に納めて、お参りする。

など、それぞれのご要望に応えられる形を考えました。

●日本の伝統美が、さまざまな場に「映える」お箱です。

お祈りの対象物として、お開きになると、小さくても存在感のある姿、

古典的な伝統美を大切にしました。また、お仕舞になる姿は控えめな存在感を大切に考えました。様々な場面で、役割を果たします。

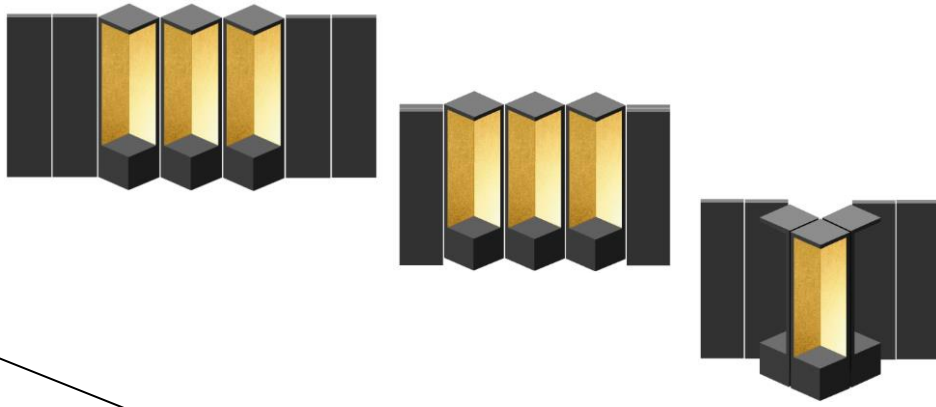
羽のように開き輝き、
閉じて静かに佇む「お箱」

仏庫

BOOK-KO

国指定
伝統的
工芸品
七尾仏壇の
技伝承

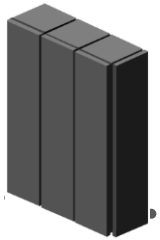
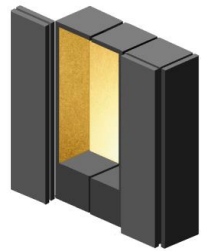
●お開きになる場面で、いろいろな形を。閉じた状態で幅約8センチメートル、高さとお行きは、A4ファイルのサイズになります。本棚にもお仕舞いいただくことも想定しました。



●お仏像なら三体を安置できます。下部は、大切なものや仏具をお納めいただける、小箱を三か所に配置しました。



お仏像や仏具は本製品には含まれていません。



閉じた状態の
厚さ8cm
幅、奥行きは
A4ファイルサイズ

●お仕舞や持ち運びされるとき、固定用水引バンドをお付けします



●蒔絵や家紋、彫刻など、お客様のご要望をお受けします。七尾仏壇をはじめ、金沢箱や輪島塗などの、石川県の指定伝統的工芸品技術との連携により仕上げます。

仏庫W型 製品のバリエーション

●WB 拭漆（黒または茶色）、内部金箔仕上げ。



●WG 拭漆（黒または茶色）、内部・扉内側金箔



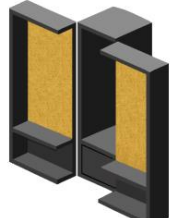
●WS 本漆（黒、朱、紫、または金色）仕上げ



意匠登録取得製品です。仏庫は登録商標です。

仏庫A型（発売中）

閉じた状態の厚さ約12cm。中央に一体のお仏像を収納できるお箱です。



お問い合わせ先

製造者

ぬの清信仏壇店

〒926-0852 石川県七尾市小島町1丁目ト部20番地

TEL 0767-52-6885(FAX 兼用) 携帯電話 090-1393-6033

eメール: nunosei@lily.ocn.ne.jp

販売代理店

株式会社サンビジョン

〒343-0043 埼玉県越谷市上間久里393-6

携帯電話 080-4613-5517 eメール yamamoto@sun-vision.jp